

# LERIN CARTEL

**BETONNIERES  
PROFESSIONNELLES**

**BP350 et BP430**



Références	Motorisations	Poids	Système d'entraînement	Volumes cuves	Volumes utiles	Long. mm	Larg. mm	Haut. mm
BP350E	Moteur élec. monophasé 1,1Kw/1,5cv	300	Poulies doubles courroies	330	296	1920	1030	1570
BP350R	Thermique Robin 4cv	305						
BP350Hr	Thermique Honda GX120LX réduit	303						
BP350Hnr	Thermique Honda 4cv non réduit	303	Poulies simple courroies					
BP430E	Moteur élec. monophasé 1,5Kw/2cv	398	Pignons chaîne	400	338			
BP430R	Thermique Robin 6cv	402						
BP430Hr	Thermique Honda 5,5cv réduit	400						

**LERIN  
CARTEL**

CONSTRUCTION MECANIQUE

ZA du Corméla

85500 CHAMBRETAUD

Tel : 02.51.61.50.50

Fax : 02.51.91.50.00

E-mail : lerin-cartel@groupe-cartel.com

Site : www.silofarmer.com



**Suivi  
S.A.V Pièces  
10 ans**

Important : ce document présente les machines avec leurs caractéristiques à la date d'édition du document. Ces dernières sont données à titre indicatif et ne peuvent être contractuelles du fait de l'évolution permanente des produits. Avant toutes commandes, il est recommandé de demander à nos services les évolutions appliquées sur le matériel et les caractéristiques techniques de vos besoins.

Ce matériel est destiné aux professionnels qui reconnaissent avoir évalué les capacités de l'outil par rapport aux travaux qu'ils doivent effectuer. Ils sont proposés sur la base des conditions générales de vente de la société CARTEL stipulées sur les bons de commande.

L'ensemble des photos composant ce document, sont non-contractuelles.

# Caractéristiques techniques

## • Les atouts de nos modèles:

- Points de graissage sur toutes les rotations



- Renforts châssis avec prises fourreaux incorporés



- Volant grand diamètre



- Essieux routiers



- Livrée avec plaque signalétique

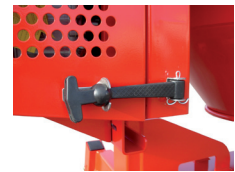


- Roues 500 x 10 et pédale en fer-plat permettant une bonne prise au pied



- Carters de protection de couronne en acier

- Maintien du capot par fermeture caoutchouc



- Cuve renforcée avec cône 3 pales de malaxage



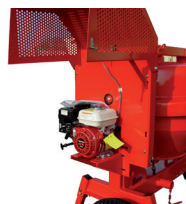
- Arrêt coup de poing



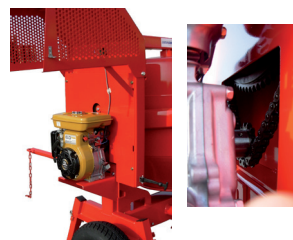
- Capot moteur ventilé



- Entraînement courroie simple ou double selon motorisation sur modèles 350 L



- Entraînement pignon chaîne sur modèle 430 L



- Rebordage vi-rolle renforcé



- Couronne fonte robuste entière



LERIN CARTEL - ZA du Cormelia • 85500 Chambreaud • Tél : 02.51.61.50.50 - Fax : 02.51.91.50.00

Mail : [lerin-cartel@groupe-cartel.com](mailto:lerin-cartel@groupe-cartel.com) - Site web : [www.groupe-cartel.fr](http://www.groupe-cartel.fr)

Important : ce document présente les machines avec leurs caractéristiques à la date d'édition du document. Ces dernières sont données à titre indicatif et ne peuvent être contractuelles du fait de l'évolution permanente des produits. Avant toutes commandes, il est recommandé de demander à nos services les évolutions appliquées sur le matériel et les caractéristiques techniques de vos besoins. Ce matériel est destiné aux professionnels qui reconnaissent avoir évalué les capacités de l'outil par rapport aux travaux qu'ils doivent effectuer. Ils sont proposés sur la base des conditions générales de vente de la société CARTEL stipulées sur les bons de commande. L'ensemble des photos composant ce document, sont non-contractuelles.